

0/1	KOMUNIKACJA KAMIEN	18,13 m ²	0/5	POKÓJ 1-OSOBOWY PARKIET	9,03 m ²
0/2	POKÓJ 2-OSOBOWY PARKIET	12,06 m ²	0/6	W.C.	3,76 m ²
0/3	ŁAZIENKA KAMIEN	7,13 m ²	0/7	POM. POMOCNICZE GRES	2,28 m ²
0/4	POKÓJ 1-OSOBOWY PARKIET	9,43 m ²	0/8	POKÓJ DZIENNY + ANEKS KUCHENNY PARKIET	46,33 m ²

powierzchnia użytkowa = 108,15 m²
w tym powierzchnia ruchu = 18,13 m²

powierzchnia użytkowa = 108,15 m²
powierzchnia całkowita zamknięta = 114,86 m²

opracowanie projektu: Pracownia Projektowa "ARCHITECTONICA II" 89-600 CHOJNICE, ul. Warszawska 27, tel. 602 173 195		rysunek nr: A-4
temat rysunku: POZIOM : +0,22 (I-sza kondygnacja nadziemna)		stadium projektu: proj. budowl.
projektant specjalności architektonicznej: mgr inż. arch. JAROSŁAW ŚWIERCZEWSKI GP-KZ-7342/642/94	data, podpis:	skala: 1:100
temat projektu: WOLNOSTOJĄCY BUDYNEK MIESZKALNY JEDNORODZINNY gm. Chojnice, m. Kruszka (0012) - dz. nr 192/20		data: marzec 2026

MAPA DO CELÓW PROJEKTOWYCH
SKALA 1 : 500

województwo : pomorskie
jednostka ewidencyjna : Chojnice - 220203_2
obręb ewidencyjny : Kruszka - 0012
działki nr : 192/20

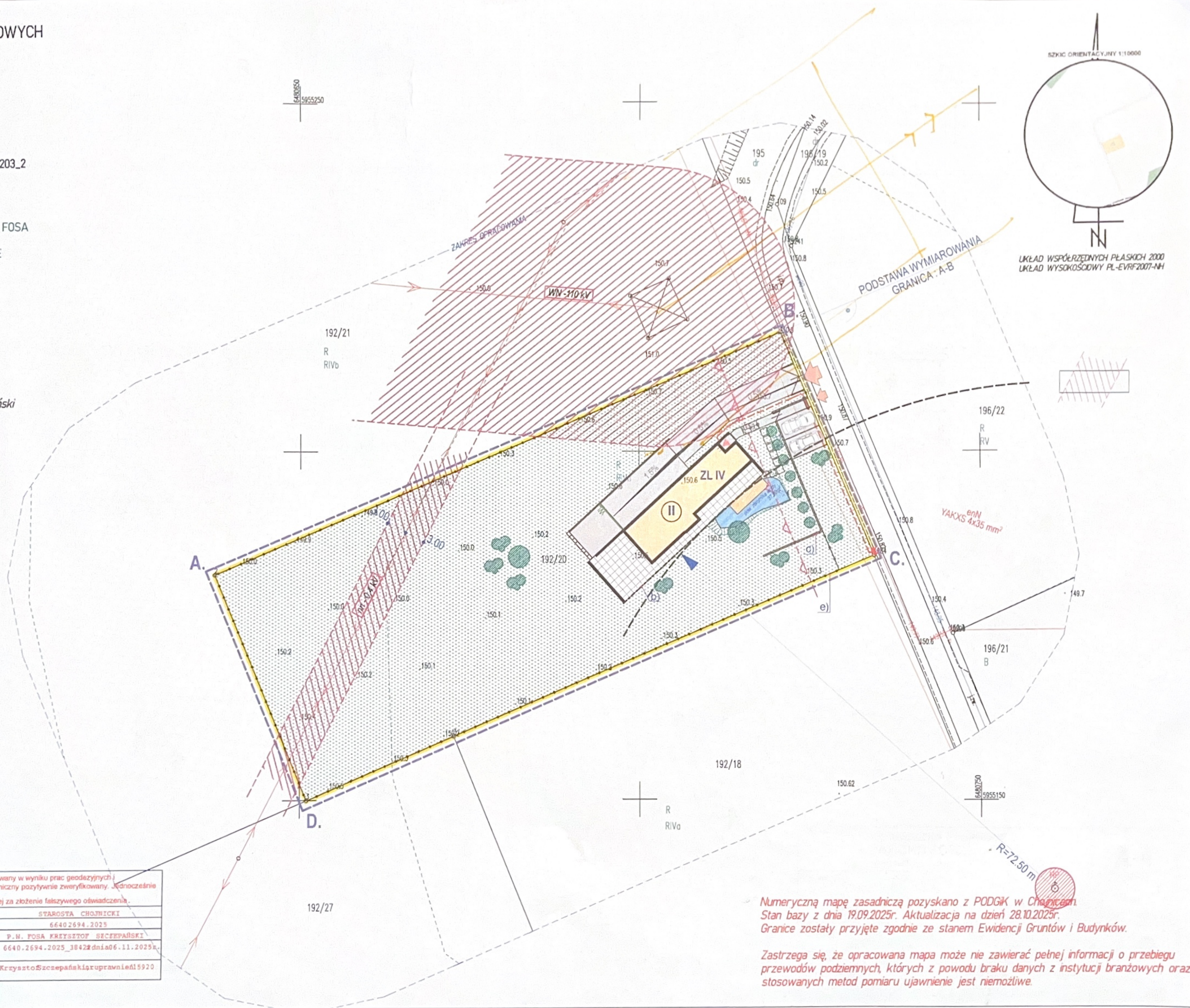
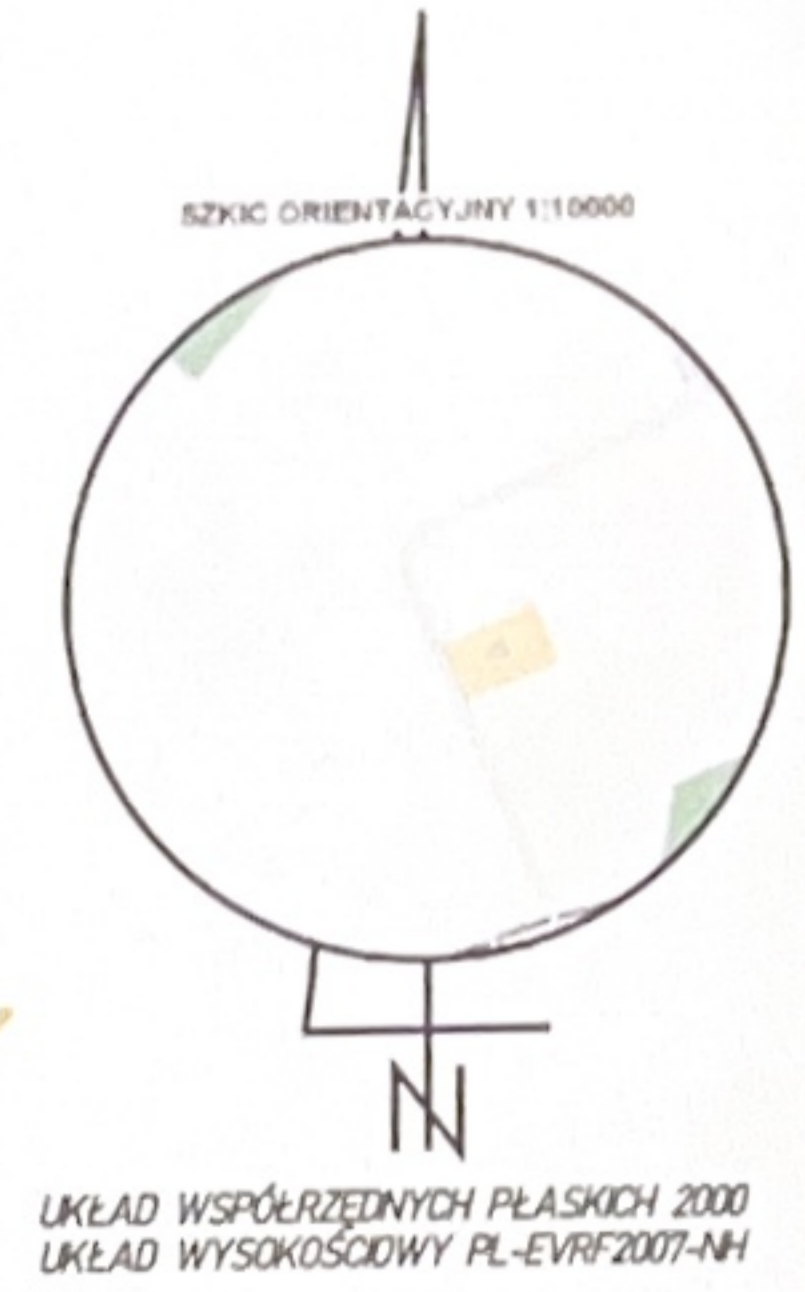
ID : 6640.2694.2025

PRZEDSIĘBIORSTWO WIELOBRANŻOWE FOSA
KRZYSZTOF SZCZEPAŃSKI
UL. ŻEROMSKIEGO 37, 89-600 CHOJNICE

Wykonał : mgr inż. Adrian Szczepański

Sprawdził : mgr inż. Krzysztof Szczepański
geodeta uprawniony nr 15920

Data : 28.10.2025r.

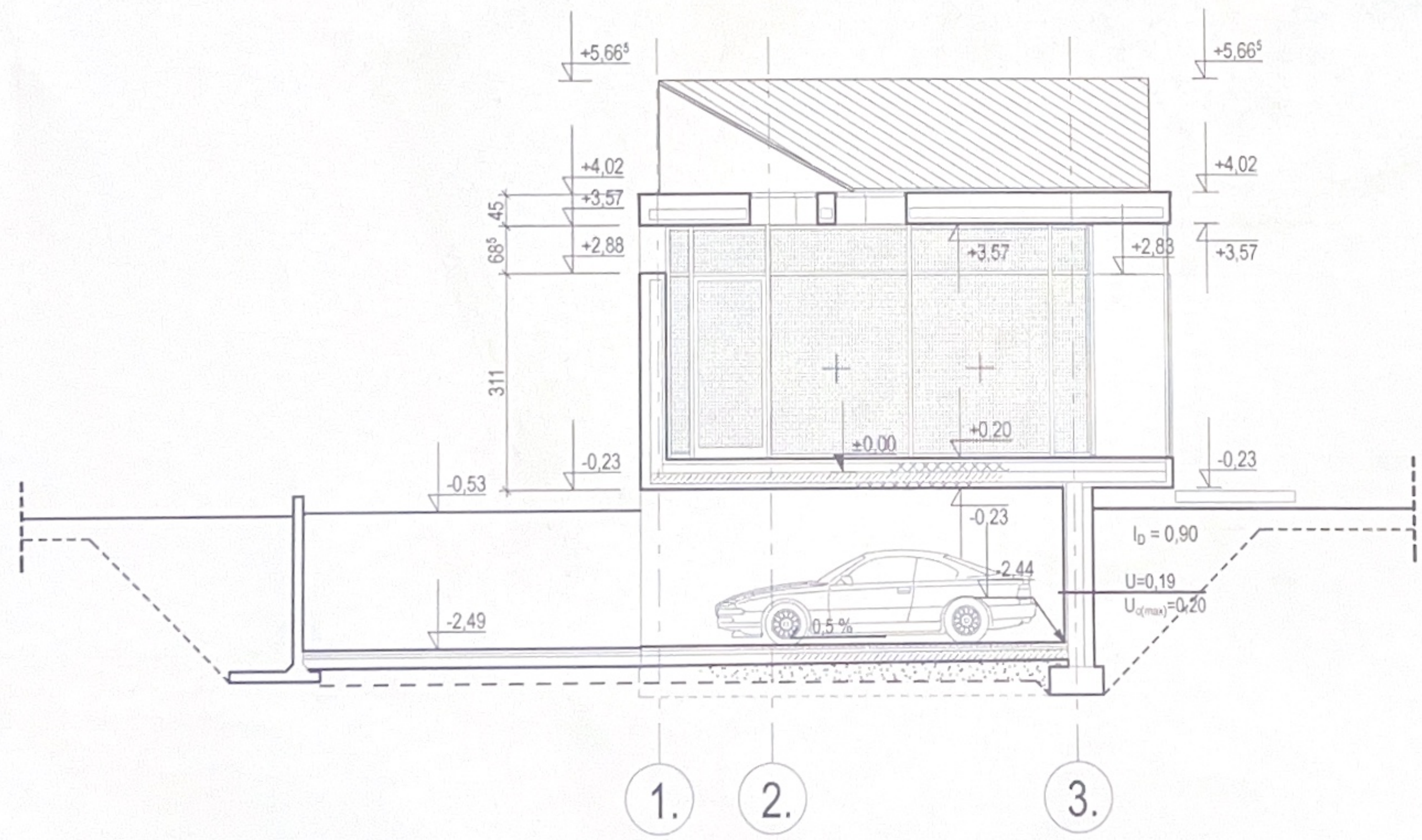
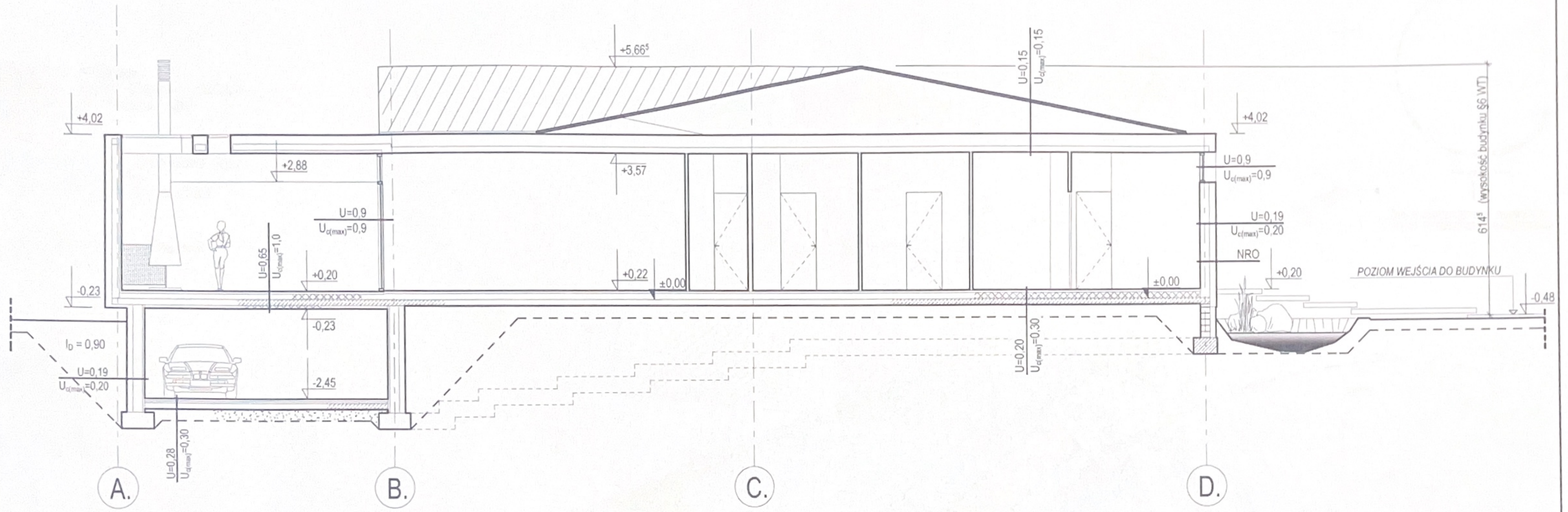


Signed by /
Podpisano przez:
Krzysztof
Szczepański
Date / Data: 2026-
02-03 11:30

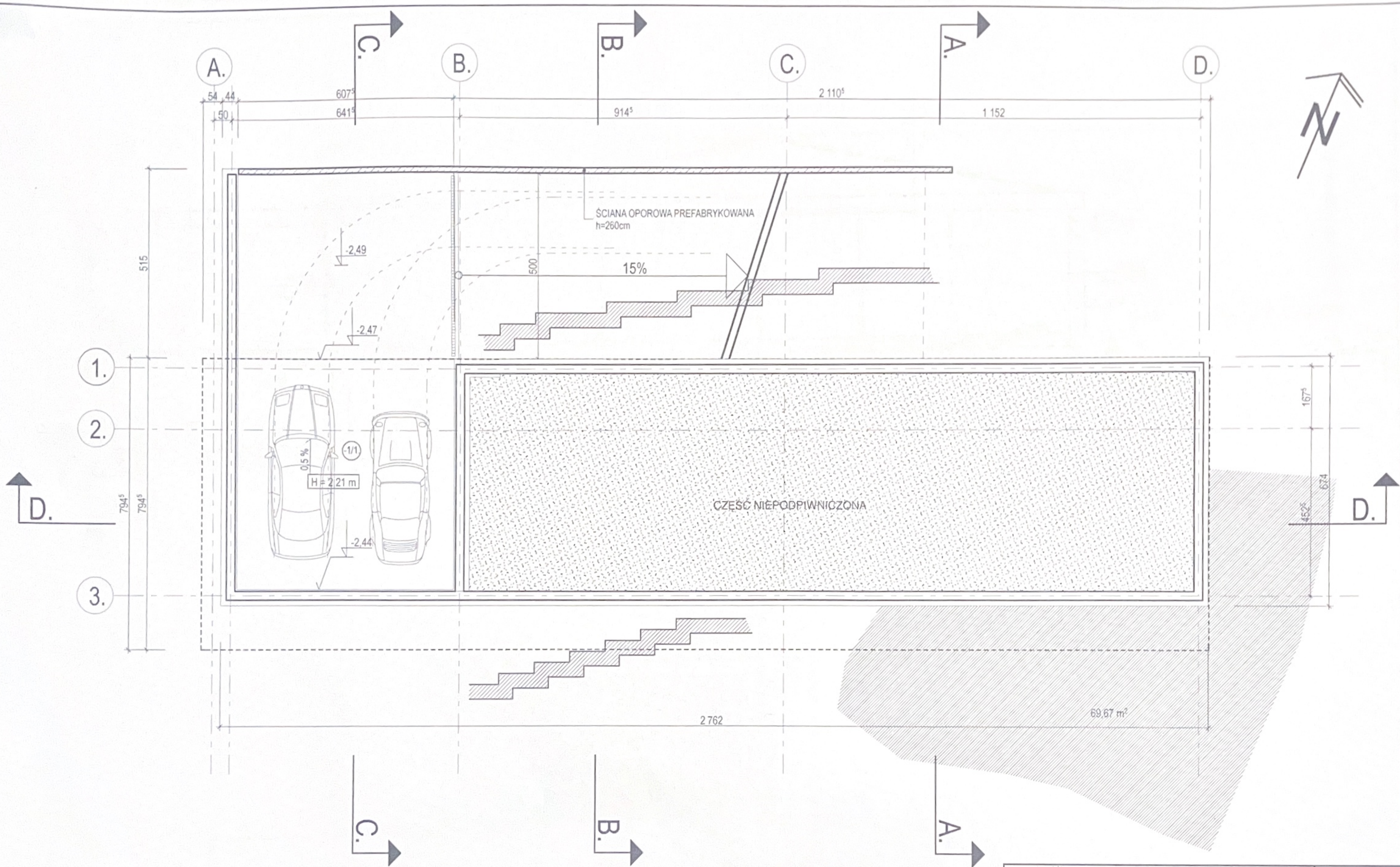
Poświadczam się, że niniejszy dokument został opracowany w wyniku prac geodezyjnych i kartograficznych, których rezultaty zawiera operat techniczny pozytywnie zweryfikowany. Jednocześnie informuję, że jestem świadomy odpowiedzialności kamej za złożenie fałszywego oświadczenia.	
Identyfikator zgłoszenia prac geodezyjnych	STAROSTA CHOJNICKI
Organ służby geodezyjnej, który otrzymał zgłoszenie	6640.2694.2025
Wykonawca prac geodezyjnych	P.W. FOSA KRZYSZTOF SZCZEPAŃSKI
Nr oraz data sporządzenia dokumentu zawierającego wynik pozytywnej weryfikacji	6640.2694.2025_30422dnia06.11.2025r.
Imię i nazwisko oraz nr uprawnień zawodowych kierownika prac	Krzysztof Szczepański uprawnienia 15920

Numeryczną mapę zasadniczą pozyskano z PODGIK w Chojnicach.
Stan bazy z dnia 19.09.2025r. Aktualizacja na dzień 28.10.2025r.
Granice zostały przyjęte zgodnie ze stanem Ewidencji Gruntów i Budynków.

Zastrzegam się, że opracowana mapa może nie zawierać pełnej informacji o przebiegu przewodów podziemnych, których z powodu braku danych z instytucji branżowych oraz stosowanych metod pomiaru ujawnienie jest niemożliwe.



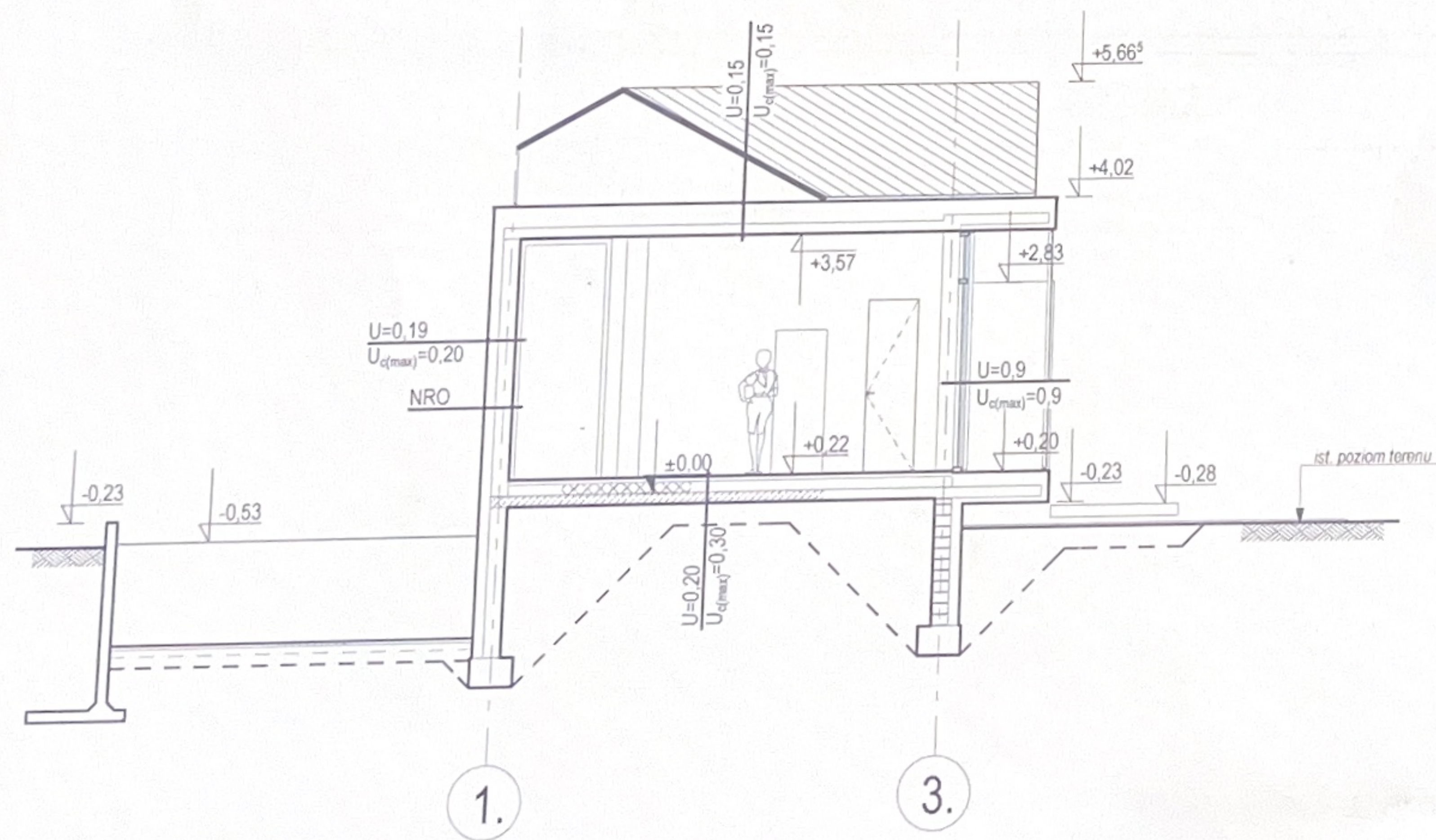
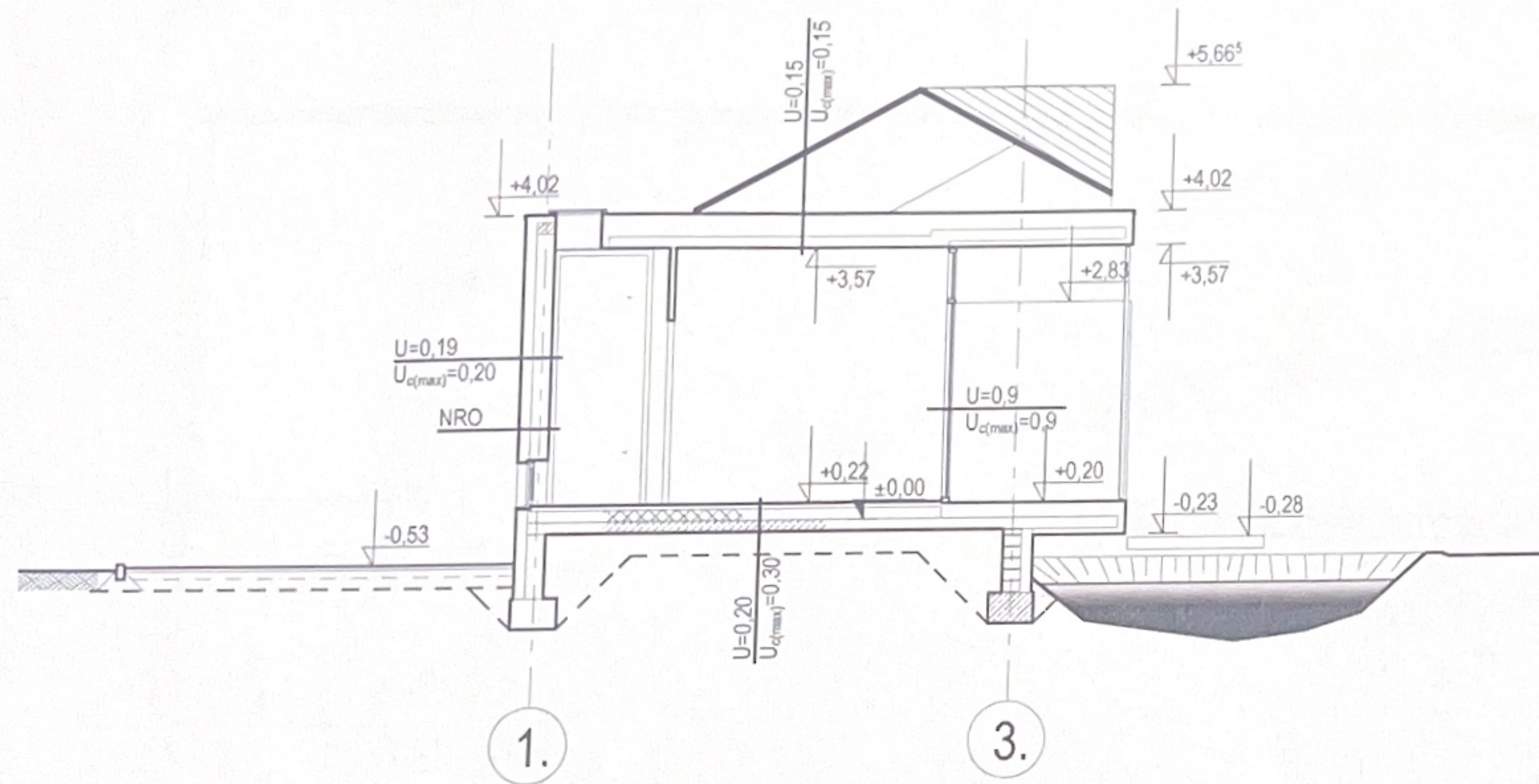
opracowanie projektu: Pracownia Projektowa "ARCHITECTONICA II" 89-620 CHOJNICE, ul. Warszawska 27, tel. 602 173 195		rysunek nr: A-7
temat rysunku: PRZEKROJE : C-C, D-D.		stadium projektu: proj. budowl.
projektant specjalności architektonicznej: mgr inż. arch. JAROSŁAW ŚWIERCZEWSKI GP-KZ-7342/642/94	data podpis:	skala: 1:100
temat projektu: WOLNOSTOJĄCY BUDYNEK MIESZKALNY JEDNORODZINNY gm. Chojnice, m. Kruszka (0012) - dz. nr 192/20		data: marzec 2026



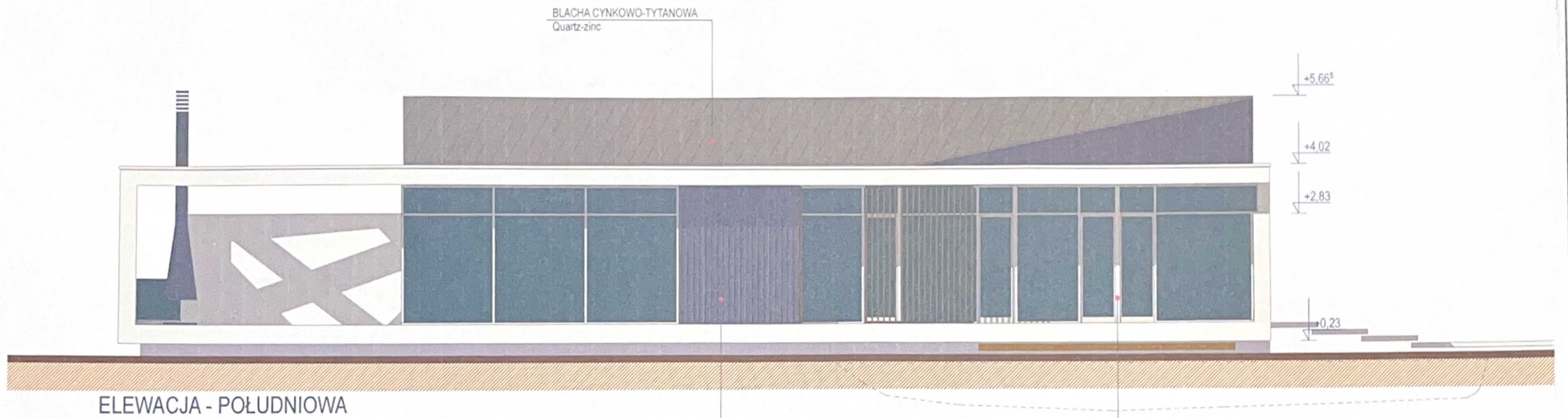
-1/1.	PODCIEN
32,28 m ²	KOSTKA BETONOWA

powierzchnia użytkowa = 32,28 m²
 powierzchnia całkowita zamknięta = brak

opracowanie projektu: Pracownia Projektowa "ARCHITECTONICA II" 89-600 CHOJNICE, ul. Warszawska 27, tel. 602 173 195		rysunek nr: A-3
temat rysunku: POZIOM : -2,44 (I-sza kondygnacja podziemna)		stadium projektu: proj. budowl.
projektant specjalności architektonicznej: mgr inż. arch. JAROSŁAW ŚWIERCZEWSKI GP-KZ-7342/642/94	data podpis:	skala: 1:100
temat projektu: WOLNOSTOJĄCY BUDYNEK MIESZKALNY JEDNORODZINNY gm. Chojnice, m. Kruszka (0012) - dz. nr 192/20		data: marzec 2026



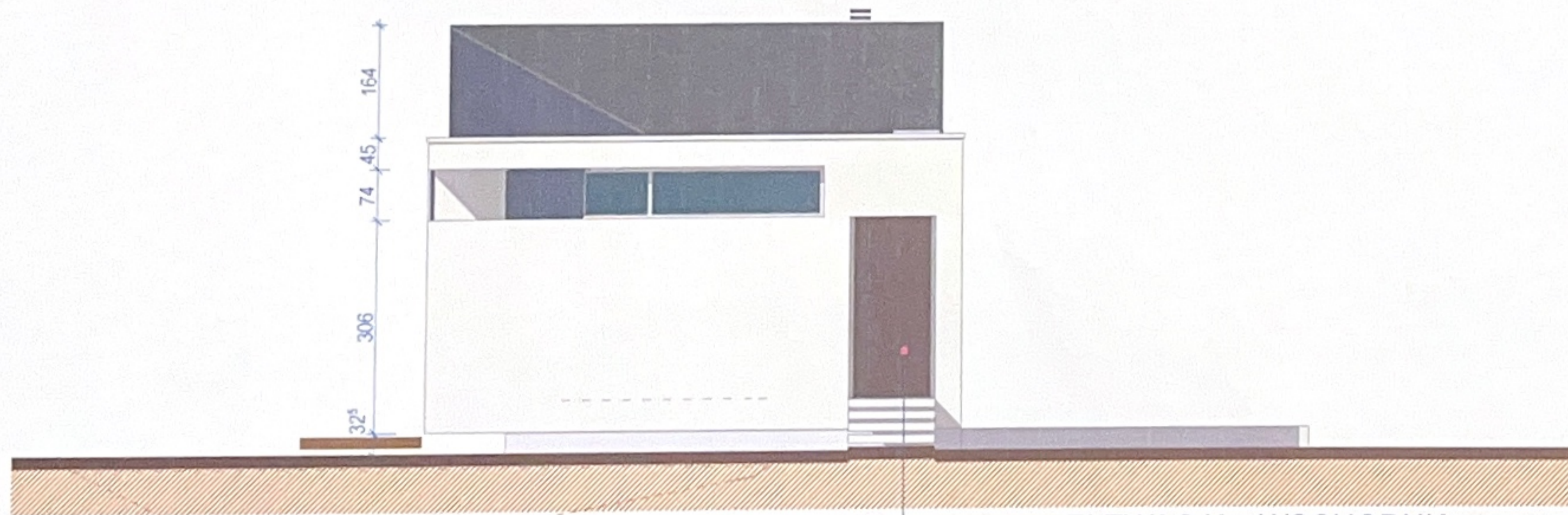
opracowanie projektu: Pracownia Projektowa "ARCHITECTONICA II" 89-620 CHOJNICE, ul. Warszawska 27, tel. 602 173 195		rysunek nr: A-6
temat rysunku: PRZEKROJE : A-A, B-B.		stadium projektu: proj. budowl.
projektant specjalności architektonicznej: mgr inż. arch. JAROSŁAW ŚWIERCZEWSKI GP-KZ-7342/642/94	data podpis:	skala: 1:100
temat projektu: WOLNOSTOJĄCY BUDYNEK MIESZKALNY JEDNORODZINNY gm. Chojnice, m. Kruszka (0012) - dz. nr 192/20		data: marzec 2026



ELEWACJA - POŁUDNIOWA

DESKI ELEWACYJNE AŻUROWO
Cedr olejowany

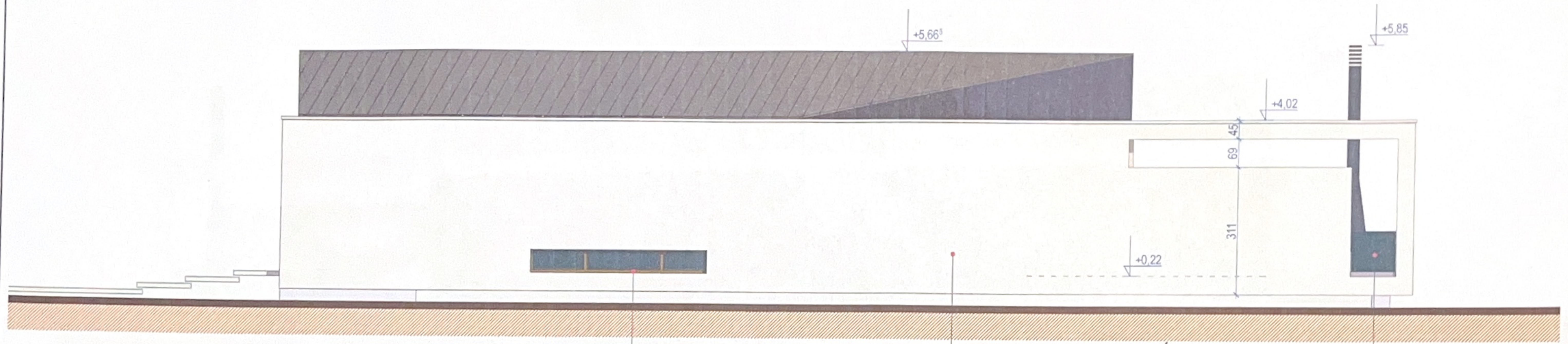
STOLARKA ALUMINIOWA
RAL 7032 (Kieselgrau)



ELEWACJA - WSCHODNIA

STOLARKA DREWNIANA
Red Meranti

opracowanie projektu Pracownia Projektowa "ARCHITECTONICA II" 89-620 CHOJNICE, ul. Warszawska 27, tel. 602 173 195		rysunek nr. A-1
temat rysunku ELEWACJE - KOLORYSTYKA		stadium projektu proj. budowl.
projektant specjalności architektonicznej mgr inż. arch. JAROSŁAW ŚWIERCZEWSKI GP-KZ-7342/642/94	data podpis	skala: 1:100
temat projektu :	data WOLNOSTOJĄCY BUDYNEK MIESZKALNY JEDNORODZINNY gm. Chojnice, m. Kruszka (0012) - dz. nr 192/20 marzec 2026	

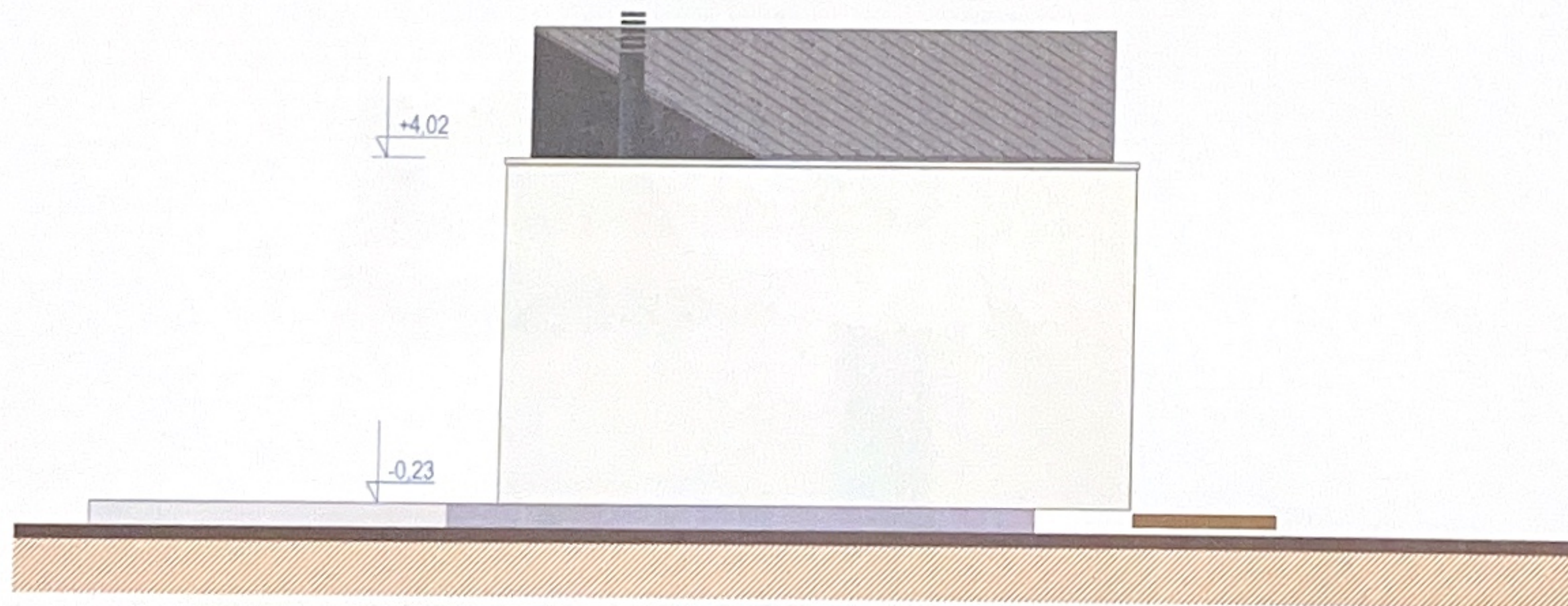


ELEWACJA - PÓLNOCNA

STOLARKA DREWNIANA
Red Meranti

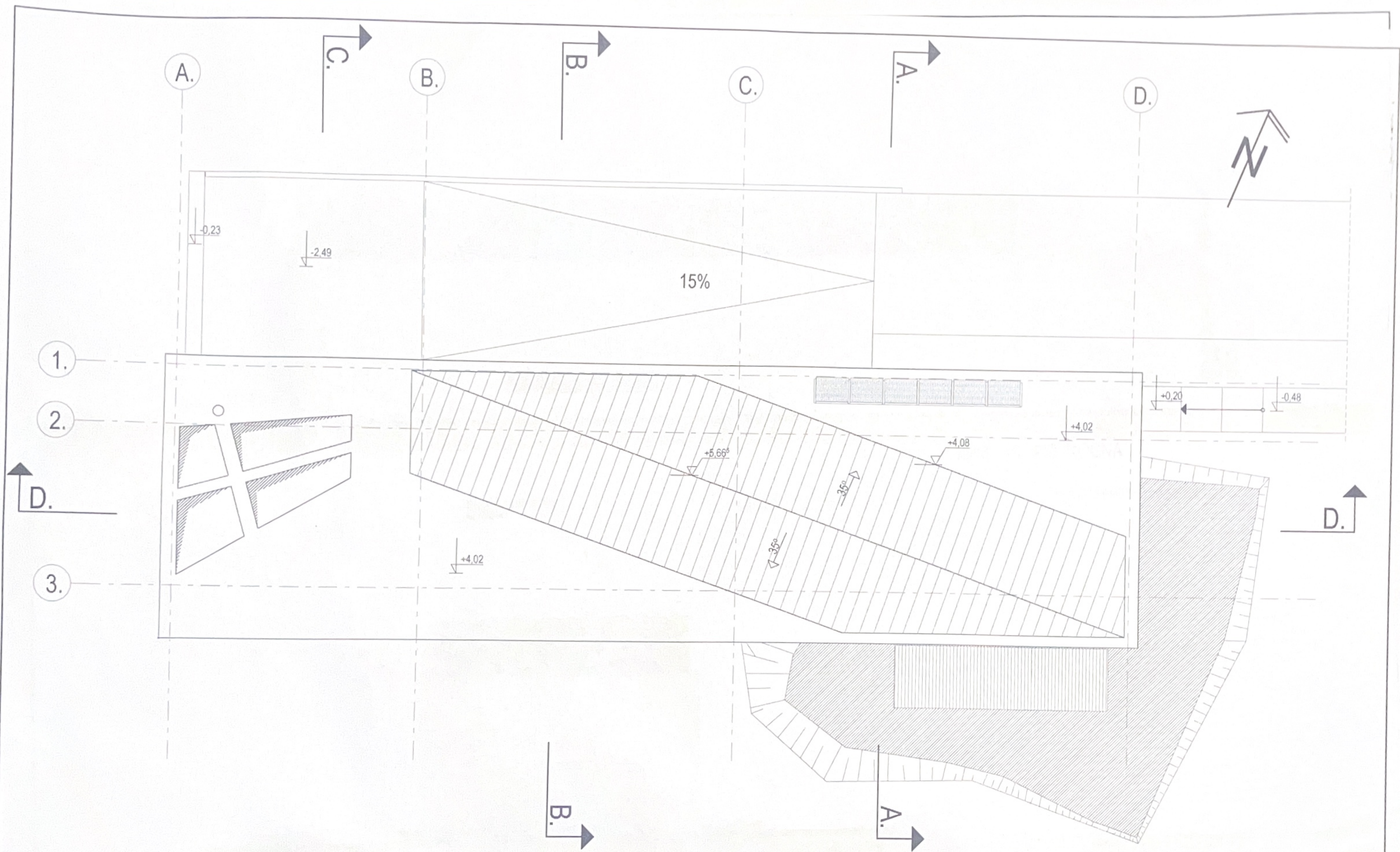
FARBA TIKKURILA FASADE
RAL 9003 (Signal White)

BALUSTRADA CAŁOSZKLANA



ELEWACJA - ZACHODNIA

opracowanie projektu: Pracownia Projektowa "ARCHITECTONICA II" 89-620 CHOJNICE, ul. Warszawska 27, tel. 602 173 195		rysunek nr A-2
temat rysunku: ELEWACJE - KOLORYSTYKA		stadium projektu: proj. budowl.
projektant specjalista architektonicznej	mgr inż. arch. JAROSŁAW ŚWIERCZEWSKI GP-KZ-7342/642/94	skala: 1:100
temat projektu:	WQLNOSTOJĄCY BUDYNEK MIESZKALNY JEDNORODZINNY gm. Chojnice, m. Kruszka (0012) - dz. nr 192/20	data: marzec 2026



POWIERZCHNIA POKRYCIA GŁÓWNYCH POŁACI DACHOWYCH - 112,45m²

opracowanie projektu: Pracownia Projektowa "ARCHITECTONICA II" 89-600 CHOJNICE, ul. Warszawska 27, tel. 602 173 195		rysunek nr: A-5
temat rysunku: RZUT DACHU		stadium projektu: proj. budowl.
projektant specjalności architektonicznej: mgr inż. arch. JAROSŁAW ŚWIERCZEWSKI GP-KZ-7342/642/94	data podpis:	skala: 1:100
temat projektu: WOLNOSTOJĄCY BUDYNEK MIESZKALNY JEDNORODZINNY gm. Chojnice, m. Kruszka (0012) - dz. nr 192/20		data: marzec 2026

